

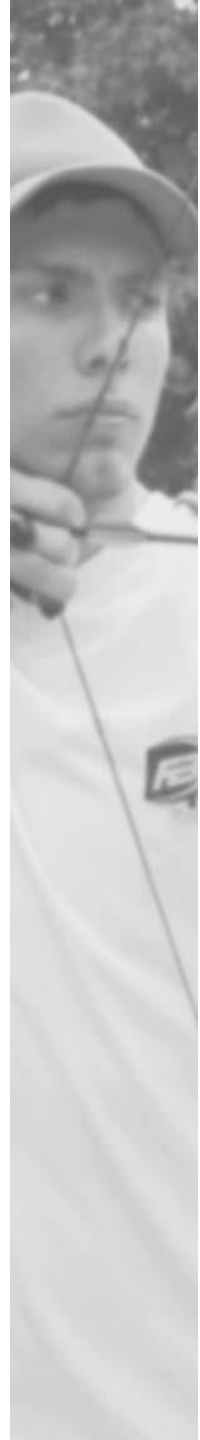


MANUALE TECNICO E ISTRUZIONI D'USO FIBERWOOD 25''

**Il riser FiberWood rappresenta una evoluzione nel mondo dell'arcieria :
è il risultato della ricerca di soluzioni innovative e migliorative di quanto fino ad
oggi utilizzato nel nostro Sport allo scopo di ottenere un attrezzo più versatile e
performante per tutti gli Arcieri che preferiscono impugnature in legno.
Progettato con l'impiego dei migliori software di modellazione 3D ed analisi
elementi finiti viene realizzato con l'impiego di più strati di legno di faggio e resina.
La struttura così ottenuta ha una grande resistenza meccanica e disperde le
vibrazioni in alta frequenza.**

**Le culle per l'inserimento dei due flettenti sono realizzate in materiale diverso:
alluminio per quella superiore e ottone per quella inferiore, questo per ottenere
miglior bilanciamento.**

A richiesta possono essere fornite culle maggiorate in acciaio.



DESCRIZIONE STRUTTURA



La struttura portante è costituita interamente da multistrato di legno di faggio impregnato di resina, lavorato in fresatura CNC.

La lunghezza totale del riser è di 25”.

La filettatura delle viti regola flettenti è: M 8x1,25

La filettatura delle viti per le piastre regola-asse è: M6x1

Oltre al foro filettato 5/16” per il fissaggio del bottone c’è un ulteriore foro per il bloccaggio di rest per arco nudo filettato M6 (vite in dotazione).

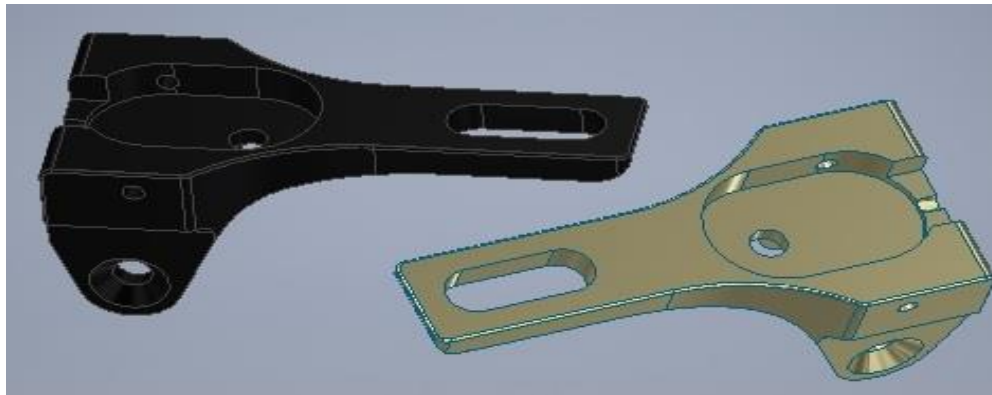
La filettatura del foro passante per la stabilizzazione o eventuale peso è: 5/16 – 24/” UNF

Il disassamento della finestra superiore è di 6,5 mm. (quota utile per definizione center shot).

Nella parte inferiore ci sono due fori passanti m 6 per ancoraggio pesi aggiuntivi.

MONTAGGIO FLETTENTI E REGOLAZIONI

- Le culle per l'inserimento dei due flettenti sono realizzate in materiale diverso: alluminio per quella superiore e ottone per quella inferiore, questo per ottenere miglior bilanciamento.
- A richiesta possono essere fornite culle maggiorate in ottone.

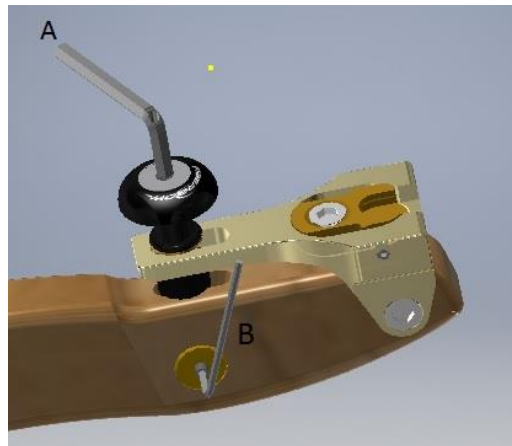


MESSA A PUNTO

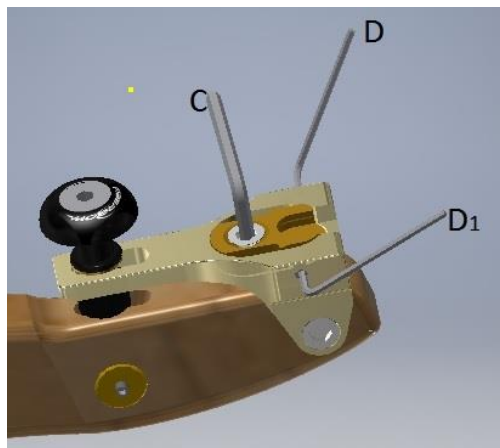
Brace height consigliato (variabile anche secondo istruzioni costruttore flettenti):

Con flettenti 66"	da mm. 190,5 a 203,2	da 7.5" a 8"
Con flettenti 68"	da mm. 203,2 a 215,9	da 8" a 8.5"
Con flettenti 70"	da mm. 215,9 a 228,6	da 8.5" a 9"

**Per regolare il tiller necessita una chiave maschio esagonale (brugola) mm. 5 (A)
ed una chiave maschio esagonale (brugola) mm. 3 (B)**



OPERAZIONI SISTEMA ALLINEAMENTO FLETTENTI



L'allineamento dei flettenti deve essere fatto agendo sui due grani laterali (D+D1), dopo aver allentato leggermente la vite contrale (C). Ad allineamento ottenuto stringere il grano sul lato opposto all'ultimo su cui si è operato e stringere la vite centrale (C).

ATTENZIONE! Stringere troppo i grani laterali può rendere difficoltosa l'estrazione e l'inserimento dei flettenti nella sede a coda di rondine!

VERIFICARE FREQUENTEMENTE IL SERRAGGIO DEI GRANI E DELLE VITI



MODIFICA PER ADEGUAMENTO NORMATIVE TIRO ISTINTIVO W.A.



Prima di smontare la vite regolaflettenti rilevare la distanza tra culla e piano del riser in un punto preciso



Sostituire la gomma nera che spinge la culla con la rondella di nylon e il dado M8 in ottone in dotazione.

Bloccare il dado sotto la culla dopo aver regolato la distanza tra culla e piano con la misura rilevata in precedenza.



SEGUE MODIFICA



Ripetere la sequenza di misurazione per la parte opposta e sostituire la gomma nera con i distanziali in dotazione cercando di eguagliare la misura fatta.

I distanziali in dotazione hanno 4 misure diverse per comporre lo spessore il più possibile simile a quello rilevato. Potete utilizzare il distanziale in fibra di carbonio (3 pezzi in dotazione) e ridurlo fino alla misura precisa desiderata.



Stringere la vite regolaflettenti fino a completa battuta: non ci deve essere spazio libero al disotto della culla.



Stringere i grani laterali per evitare escursioni non volute delle viti regolaflettenti



GARANZIA

ATTENZIONE:

L'arco è potenzialmente un'arma.

L'arco deve essere utilizzato in strutture idonee all'utilizzo dello stesso in condizioni di massima sicurezza.

AT SPORT SAS declina ogni responsabilità per danni causati a persone, animali o cose causate dall'utilizzo delle attrezzature da essa prodotte.

Qualunque richiesta di garanzia deve essere rivolta al negozio presso il quale è stato effettuato l'acquisto presentando il documento fiscale comprovante la data dello stesso.

Non verranno coperti da garanzia i danni causati da uso improprio e ai risultati di normale usura.

La garanzia riguarda solo i prodotti a marchio FIBERBOW e non gli altri componenti assemblati nel " sistema arco " quali i flettenti e tutti gli altri accessori.